



CITROËN

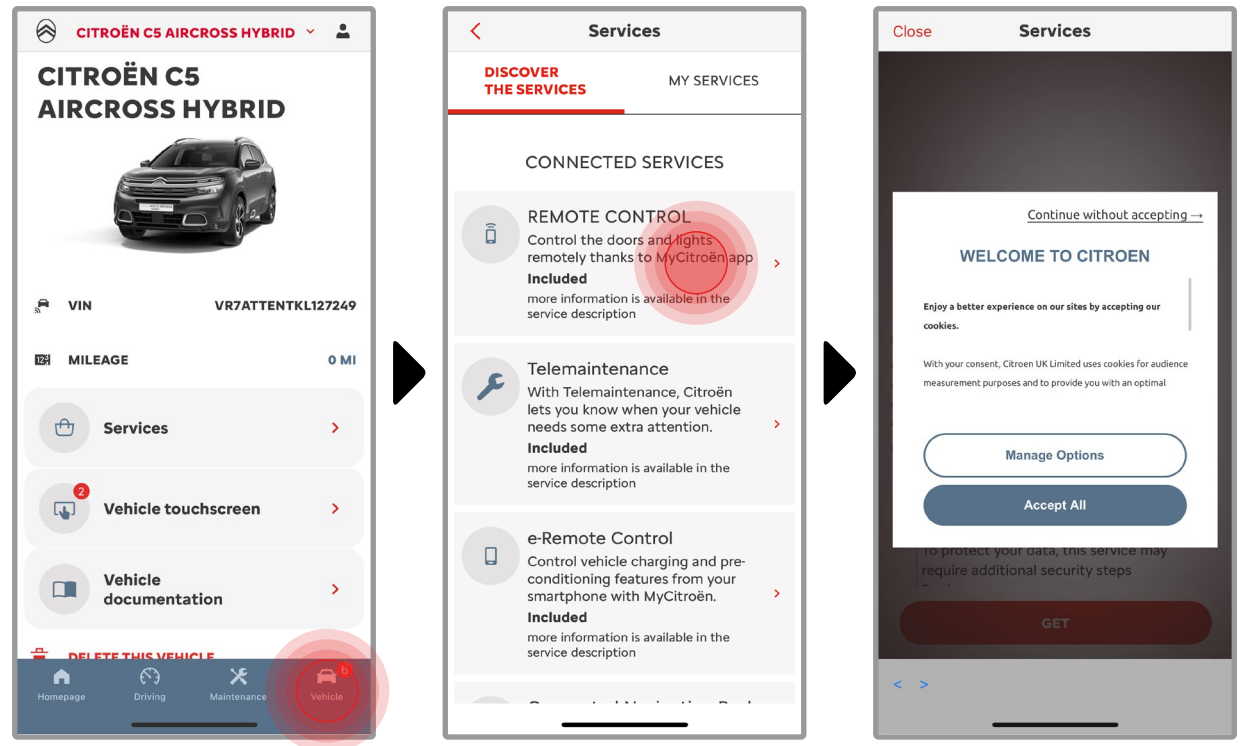
REMOTE CONTROL

HOE U TE ABONNEREN OP DEZE SERVICE EN HEM TE ACTIVEREN

REMOTE CONTROL

Deze gebruikershandleiding begeleidt u om de Remote Control voor uw auto in te schakelen.

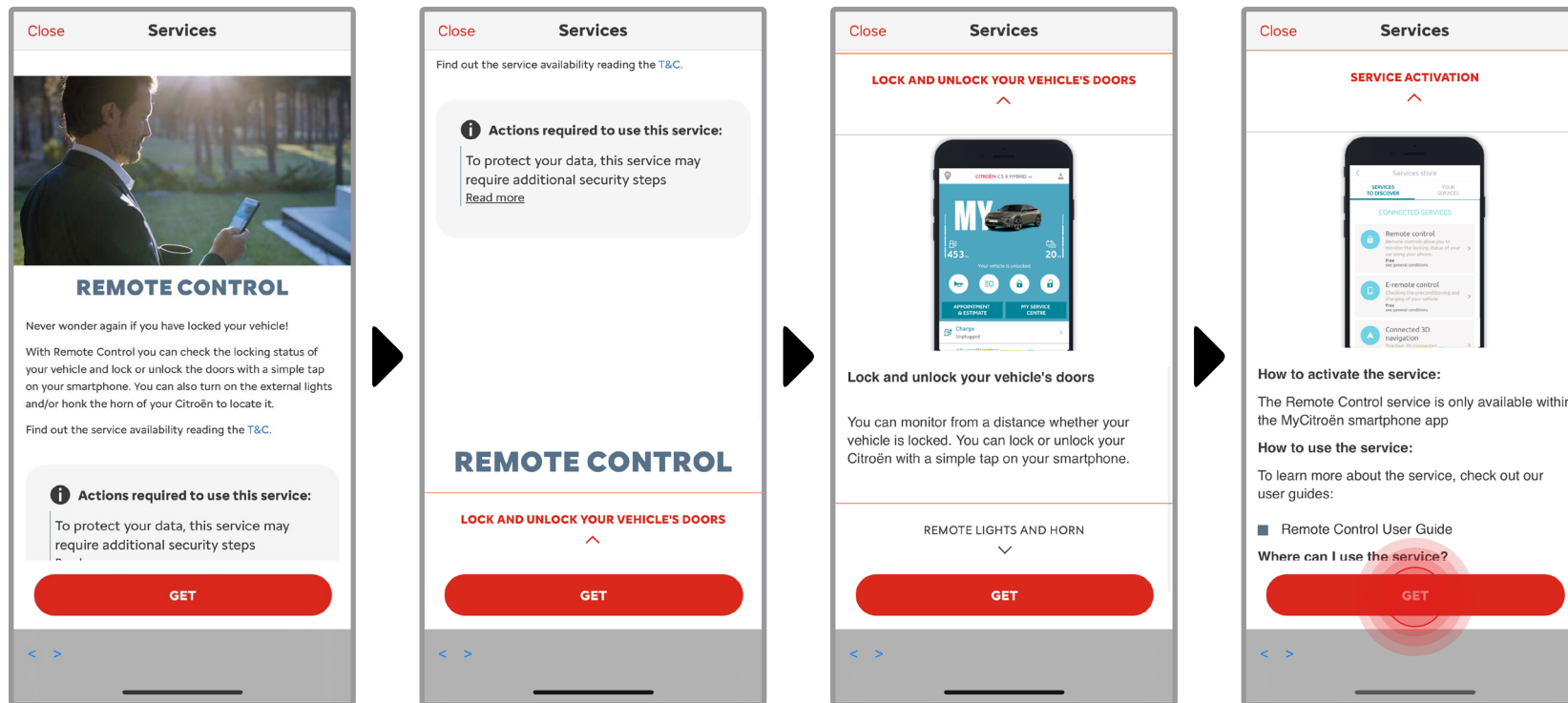
Om de Remote Control te gebruiken, hebt u eerst een **MyCitröen**-account nodig en moet u uw auto registreren. Als u de mobiele app nog niet op uw smartphone heeft geïnstalleerd, kunt u dit eenvoudig doen door de app te downloaden uit de **Google Play Store** of **App Store**.



Open de MyCitröen-app, ga naar de **sectie Services** en ga naar '**Connected Services**'. Hier kunt u de **beschikbare services** voor uw voertuig zien. Tik op "**Remote Control**" om het activeringsproces te starten. U wordt begroet met een pop-up waarin u uw cookievoorkeuren kunt kiezen.

*Alle getoonde afbeeldingen zijn louter illustratief.

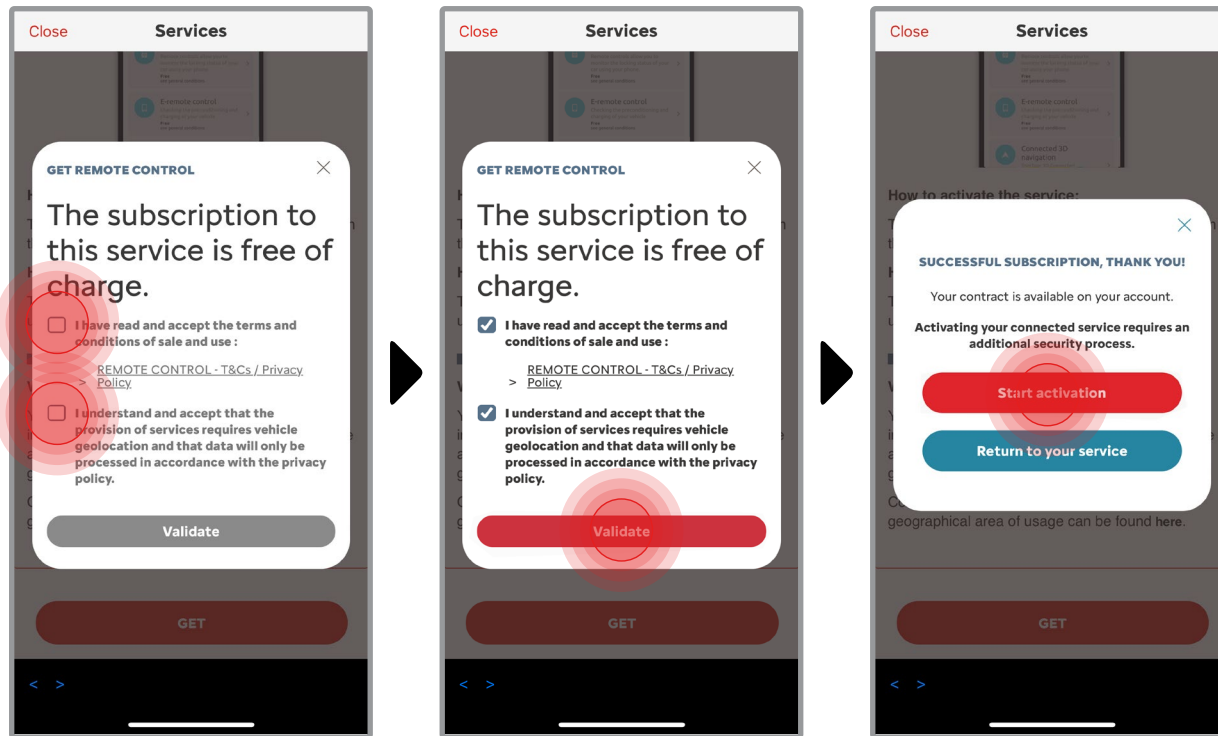
REMOTE CONTROL



U wordt doorgestuurd naar de pagina **Service Activatie**, waar u kunt lezen wat afstandsbediening is en welke voordelen u zult hebben dankzij deze service. Scroll naar beneden en druk op de " " - knop om door te gaan met het activeren van de service.

*Alle getoonde afbeeldingen zijn louter illustratief.

REMOTE CONTROL

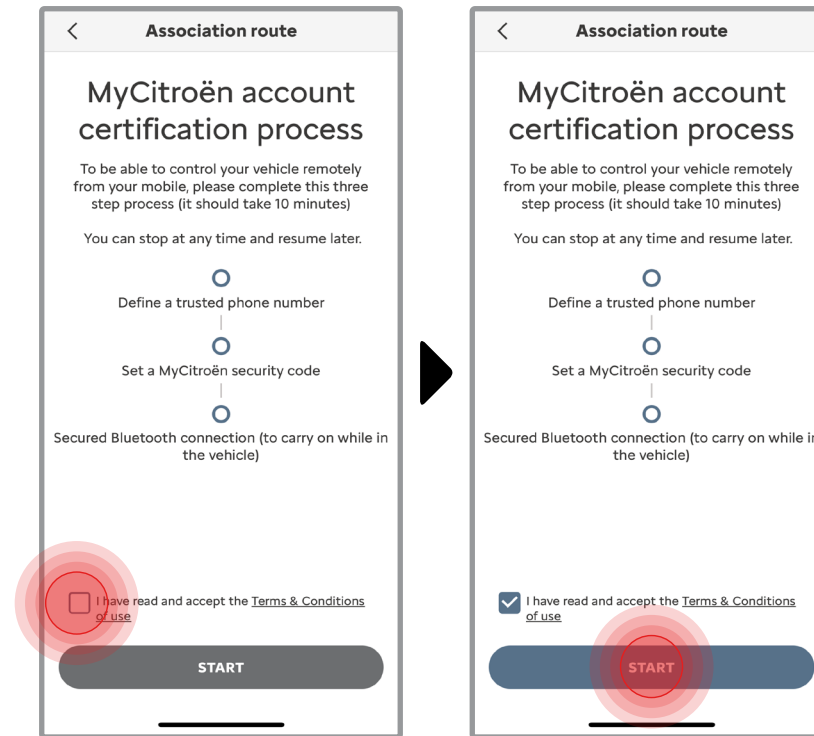


Om de **Remote Control** te activeren, is het belangrijk om de algemene voorwaarden te lezen en te accepteren. Vervolgens kunt u tikken op de knop "**Activatie starten**".

*Alle getoonde afbeeldingen zijn louter illustratief.

REMOTE CONTROL

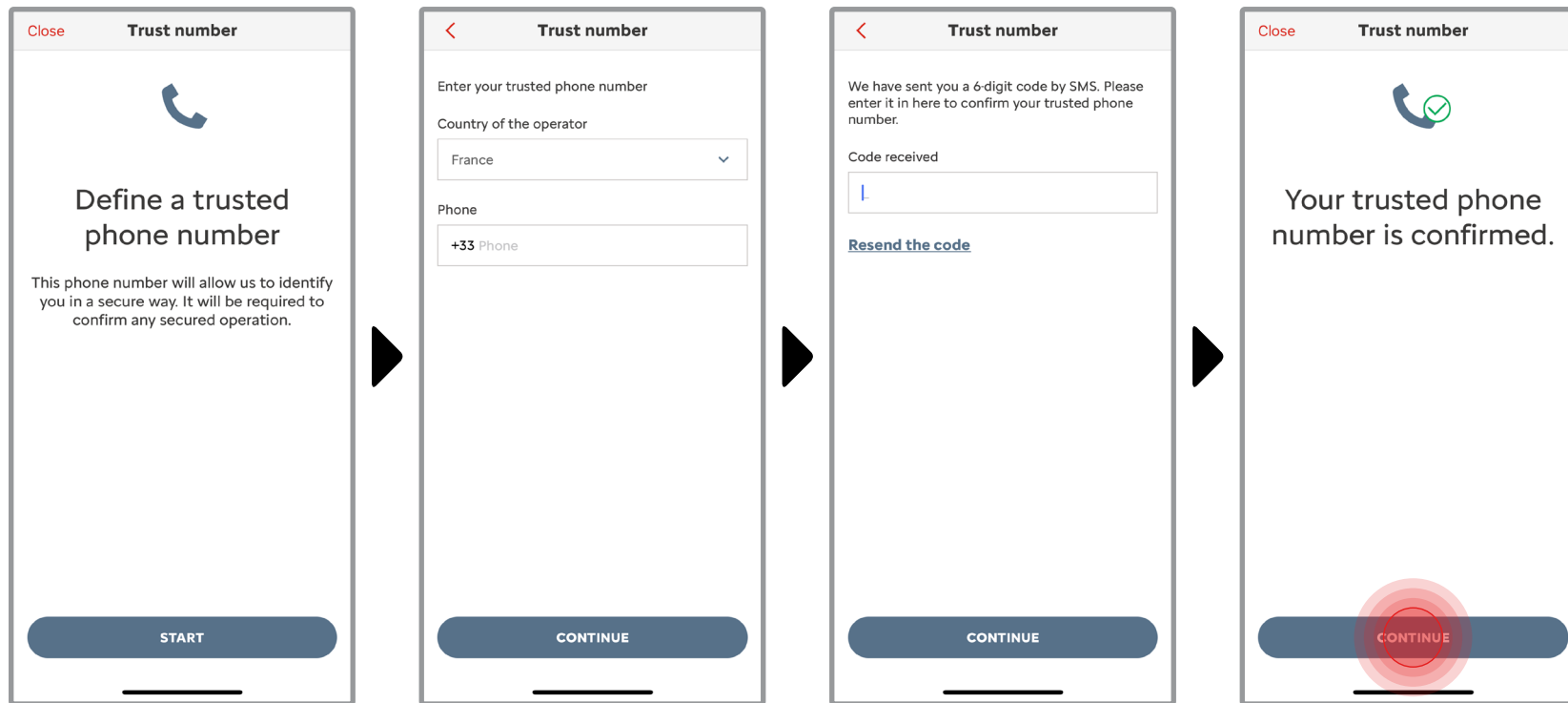
De **3 stappen** die u nu moet volgen, nemen u slechts een paar minuten in beslag en aan het einde kunt u genieten van uw Remote Control.



Eerst moet u de Algemene voorwaarden accepteren en vervolgens op **“Start”** tikken.

*Alle getoonde afbeeldingen zijn louter illustratief.

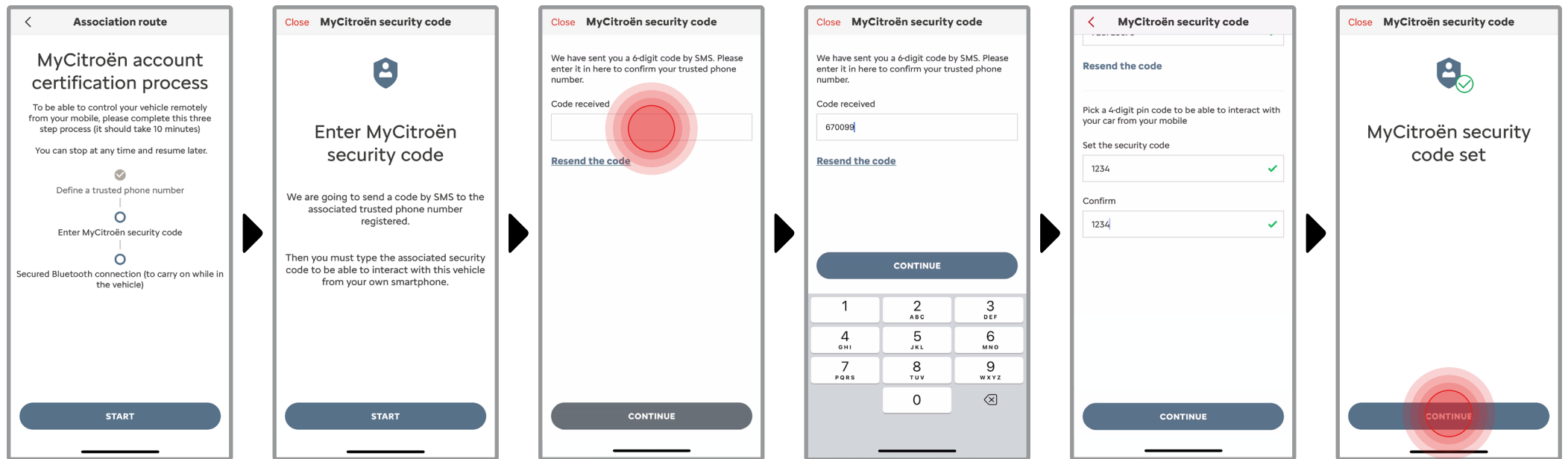
REMOTE CONTROL



1. Voer uw telefoonnummer in en voer de code in die u per sms hebt ontvangen

*Alle getoonde afbeeldingen zijn louter illustratief.

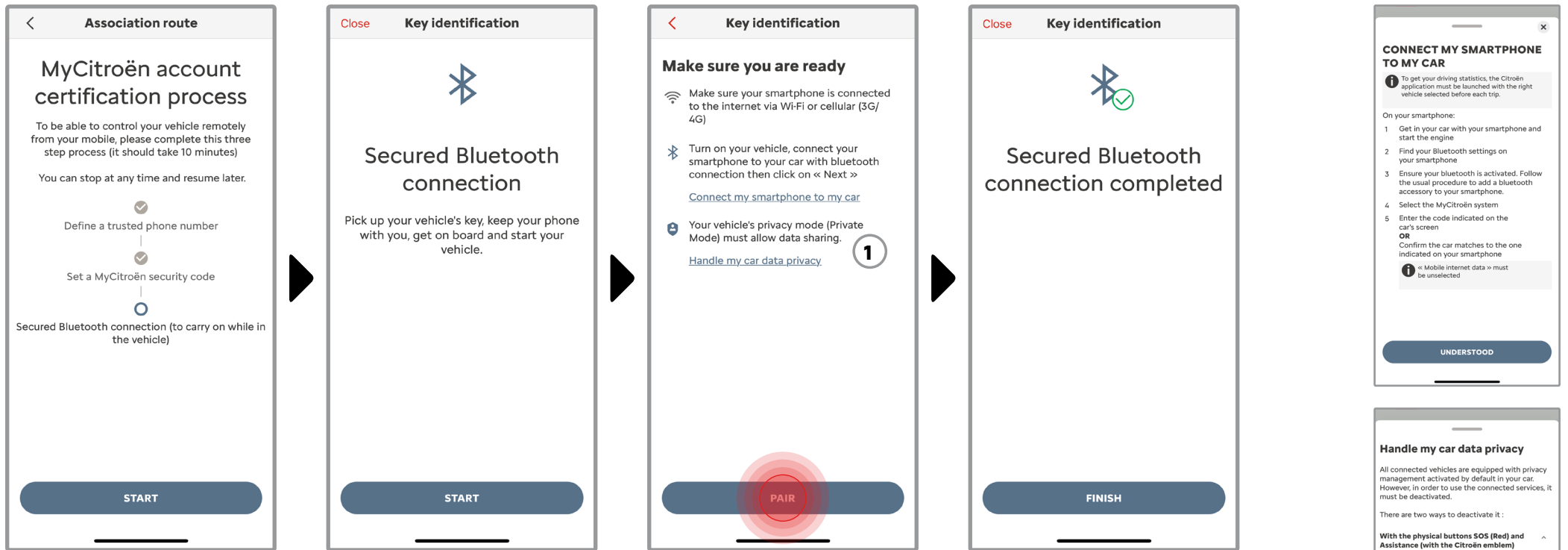
REMOTE CONTROL



2. Maak uw persoonlijke **4-cijferige beveiligingscode** aan. Om deze stap te starten, ontvang je een tijdelijke code per sms. Voer deze eerst in om uw telefoon te registreren en maak vervolgens uw **beveiligingscode** aan. Met deze code kunt u de toegang op afstand tot uw auto beveiligen en de Remote Control functies gebruiken.

*Alle getoonde afbeeldingen zijn louter illustratief.

REMOTE CONTROL



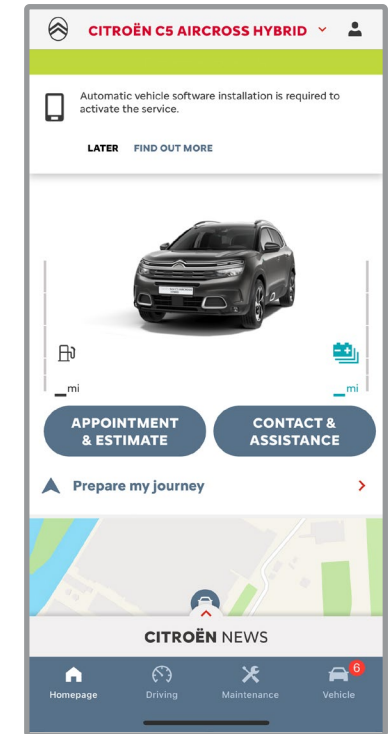
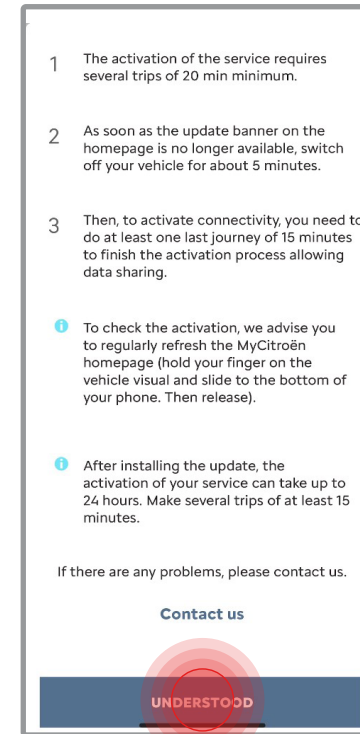
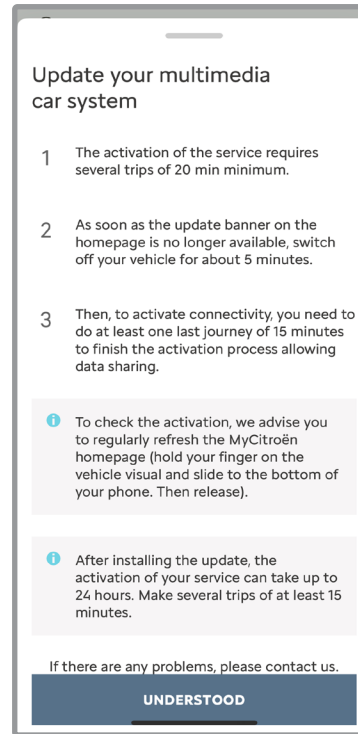
3. Verbind uw mobiele telefoon met uw voertuig via Bluetooth. Ga naar uw voertuig, start de motor, zet **Bluetooth** op uw mobiele telefoon aan en klik op **"KOPPELEN"** om de koppeling te starten.

1
Opmerking: Zorg ervoor dat u vooraf de secties "Mijn smartphone verbinden met My Car" en "Omgaan met de privacy van mijn autogegevens" leest.

*Alle getoonde afbeeldingen zijn louter illustratief.

REMOTE CONTROL

Nu is de **Remote Control** service actief. U wordt begroet met een pop-up waarin staat dat u mogelijk wordt gevraagd om de software van uw voertuiguitrusting bij te werken om ten volle te kunnen genieten van alle functies en om uw auto op afstand te beheren.

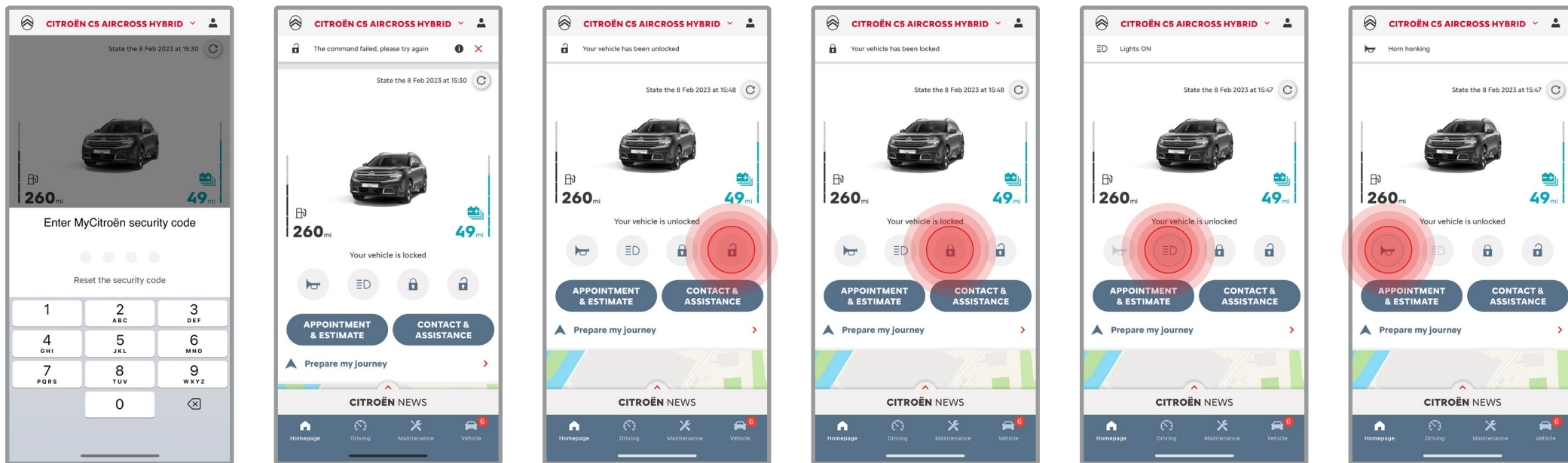


Nadat u de update hebt geïnstalleerd, kan de activatie op uw voertuig tot 24 uur duren. U kunt meerdere tochten van minimaal 15 minuten maken om het te vergemakkelijken.

*Alle getoonde afbeeldingen zijn louter illustratief.

REMOTE CONTROL

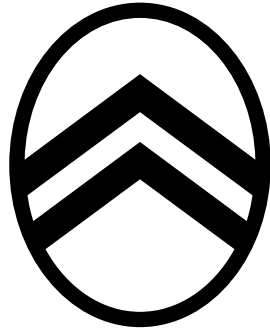
HOE UW REMOTE CONTROL GEBRUIKEN:



Nadat u de **Remote Control** voor uw voertuig hebt geactiveerd, kunt u in slechts een paar eenvoudige stappen de vergrendelingsstatus van uw auto controleren, deuren vergrendelen en ontgrendelen of lichten en de claxon inschakelen.

Om uw auto op afstand te bedienen, hoeft u alleen maar de **MyCitröen-app** te openen, het pictogram te selecteren van de opdracht die u naar uw voertuig wilt sturen, de actie te bevestigen en een paar seconden te wachten. Onthoud dat u elke 7 dagen de opdrachten op afstand moet bevestigen met uw beveiligingscode

*Alle getoonde afbeeldingen zijn louter illustratief.



CITROËN